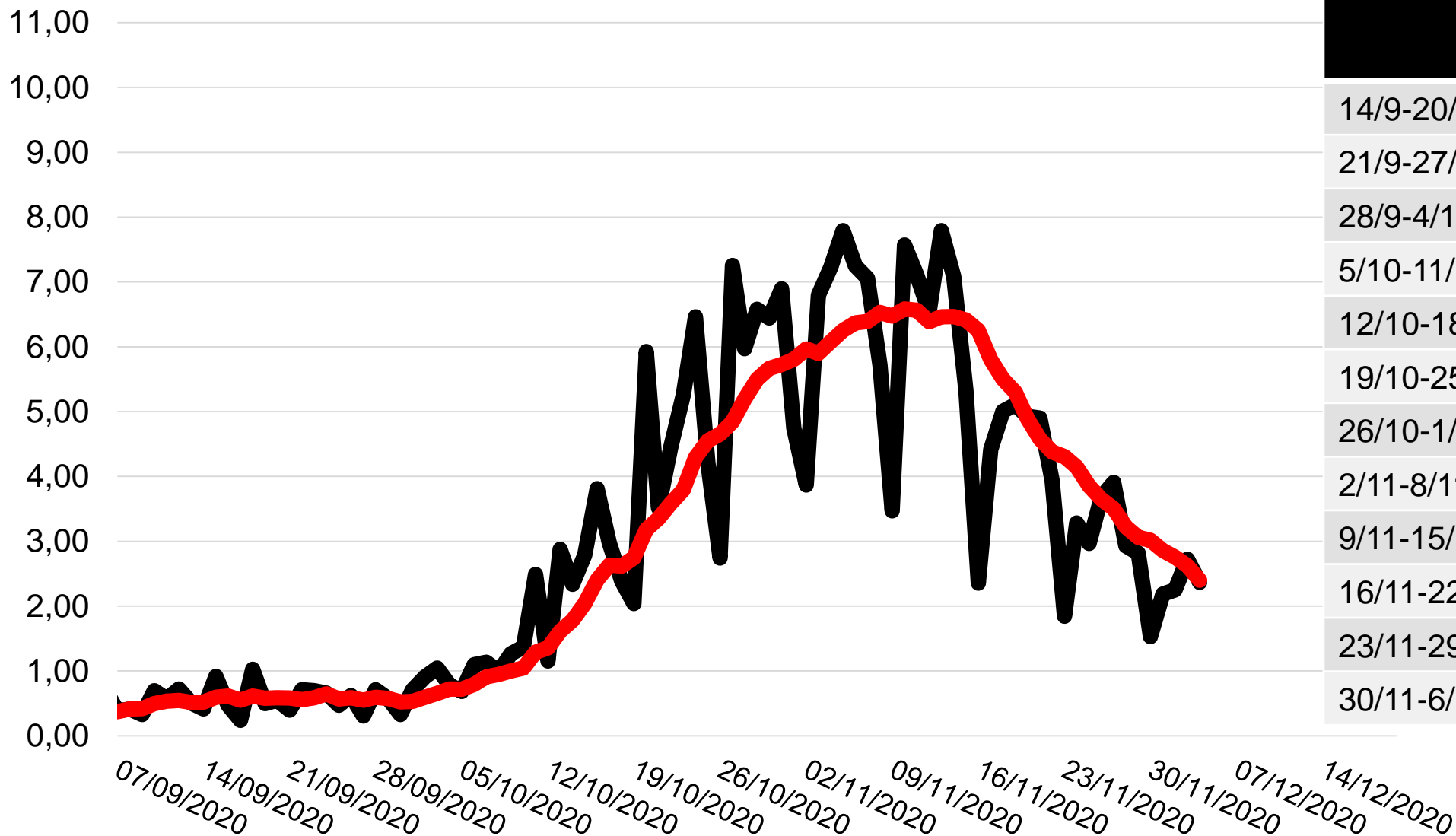


# **COVID-19: Quadro epidemiologico in Liguria Update 04/12/2020**

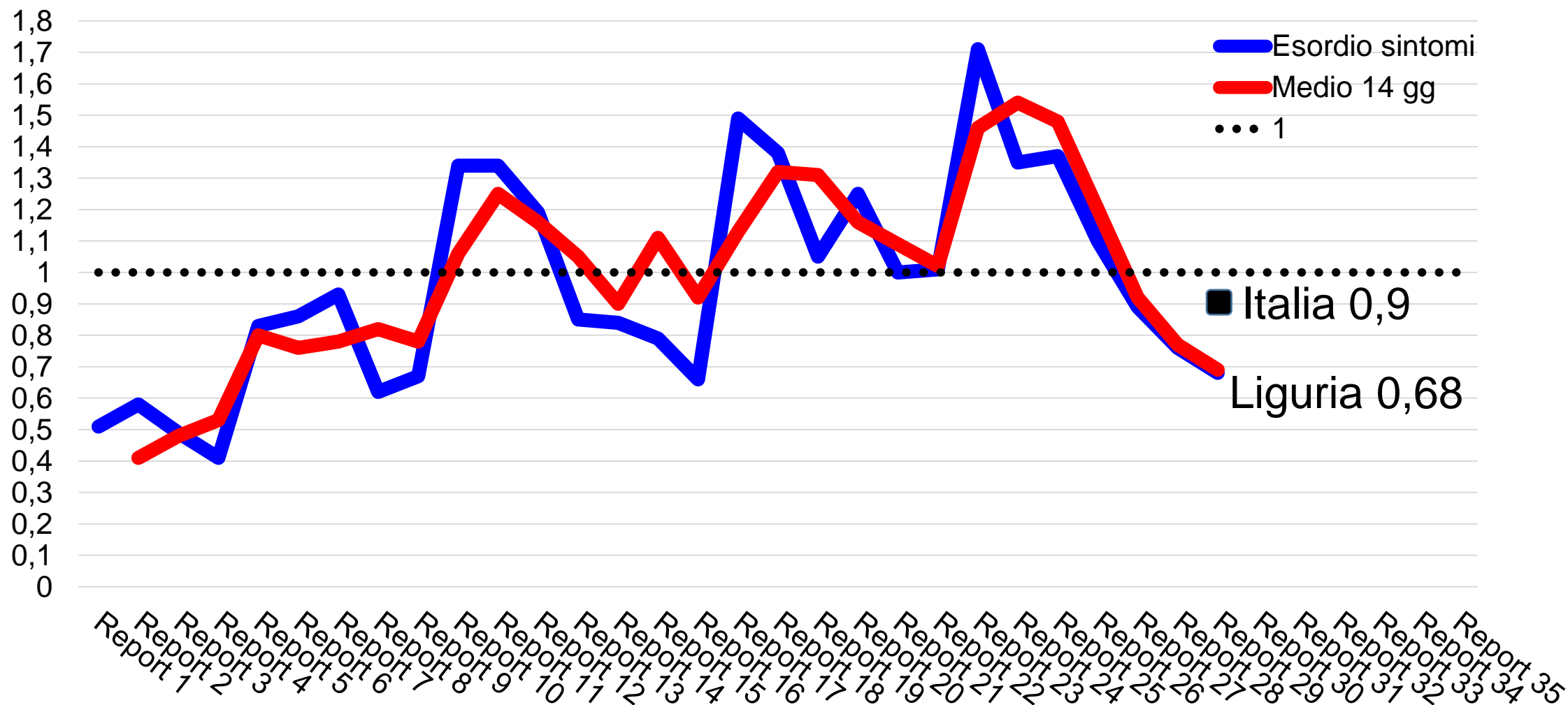
# Incidenza/10.000ab. di casi positivi in Liguria



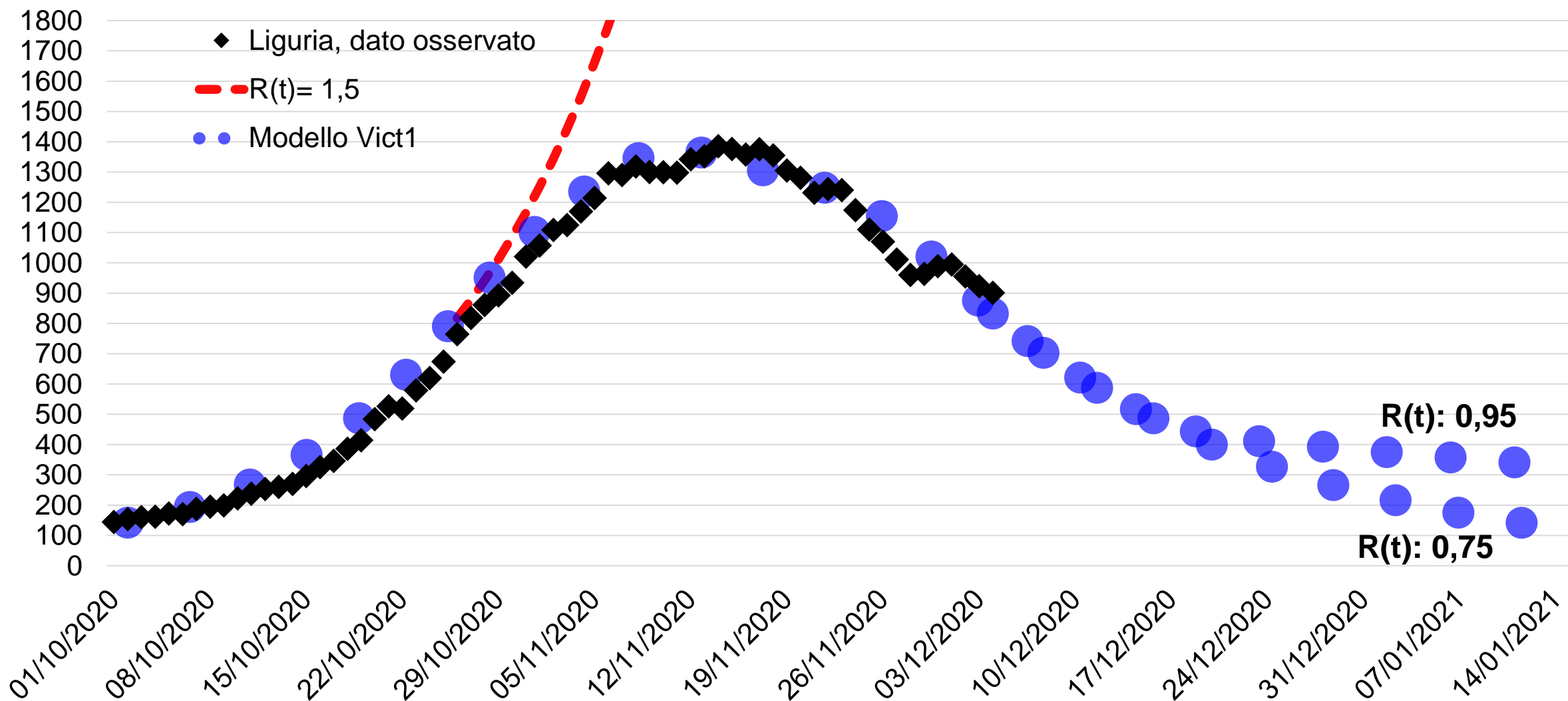
Periodo	Inc. media giornaliera (/10.000 ab.)
14/9-20/9	0,59
21/9-27/9	0,55
28/9-4/10	0,72
5/10-11/10	1,29
12/10-18/10	2,62
19/10-25/10	4,55
26/10-1/11	5,80
2/11-8/11	6,53
9/11-15/11	6,41
16/11-22/11	4,38
23/11-29/11	3,06
30/11-6/12	2,21*

# Indicazioni e debito informativo da DPCM 26/4/20 e DM Sal 30/4/20

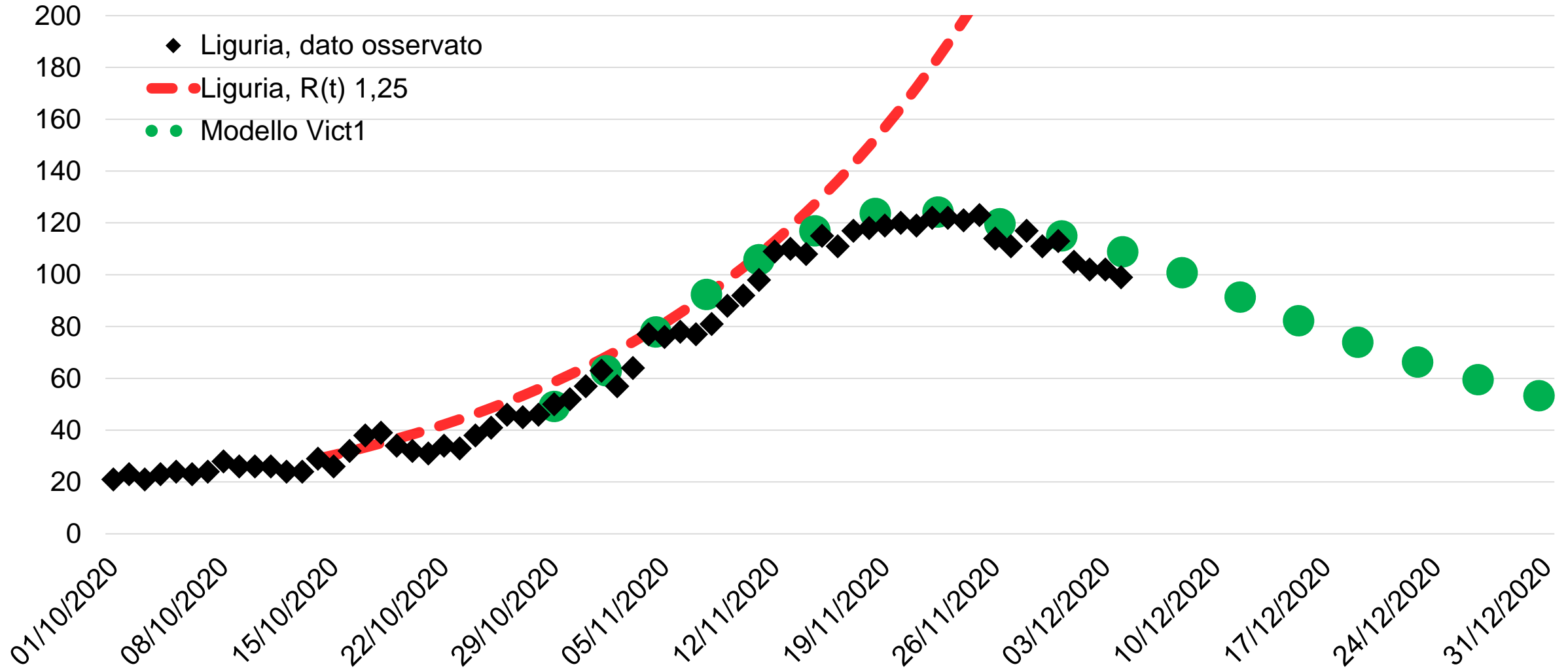
## 3.2 Rt calcolato sulla base della sorveglianza integrata ISS



# Pressione COVID-19 sulle strutture ospedaliere: ppil di Media intensità occupati e andamento previsto



# Pressione COVID-19 sulle strutture ospedaliere: ppII di UTI occupati e andamento previsto



# Valutazione del rischio. Classificazione complessiva secondo DPCM 26/4/20 e DM Sal 30/4/20

Probabilità \ Impatto	Molto Bassa	Bassa	Moderata	Alta
Molto Basso	Rischio Molto basso	Rischio Basso	Rischio Basso	Rischio Moderato
Basso	Rischio Basso	Rischio Basso	Rischio Moderato	Rischio Moderato
Moderato	Rischio Basso	Rischio Moderato	Rischio Moderato	Rischio Alto
Alto	Rischio Moderato	<b>Rischio Moderato</b>	Rischio Alto	Rischio Molto Alto