

---

Ministero della Salute, Istituto Superiore di Sanità

---

# Monitoraggio Fase 2 Report settimanale

Report 2

---

Sorveglianza Integrata COVID-19

---

## Regione Liguria

# Monitoraggio Fase 2, Report settimanale [DPCM 26/4/20 e DM Sal 30/4/20]

## *Indicatori di processo sulla capacità di monitoraggio:*

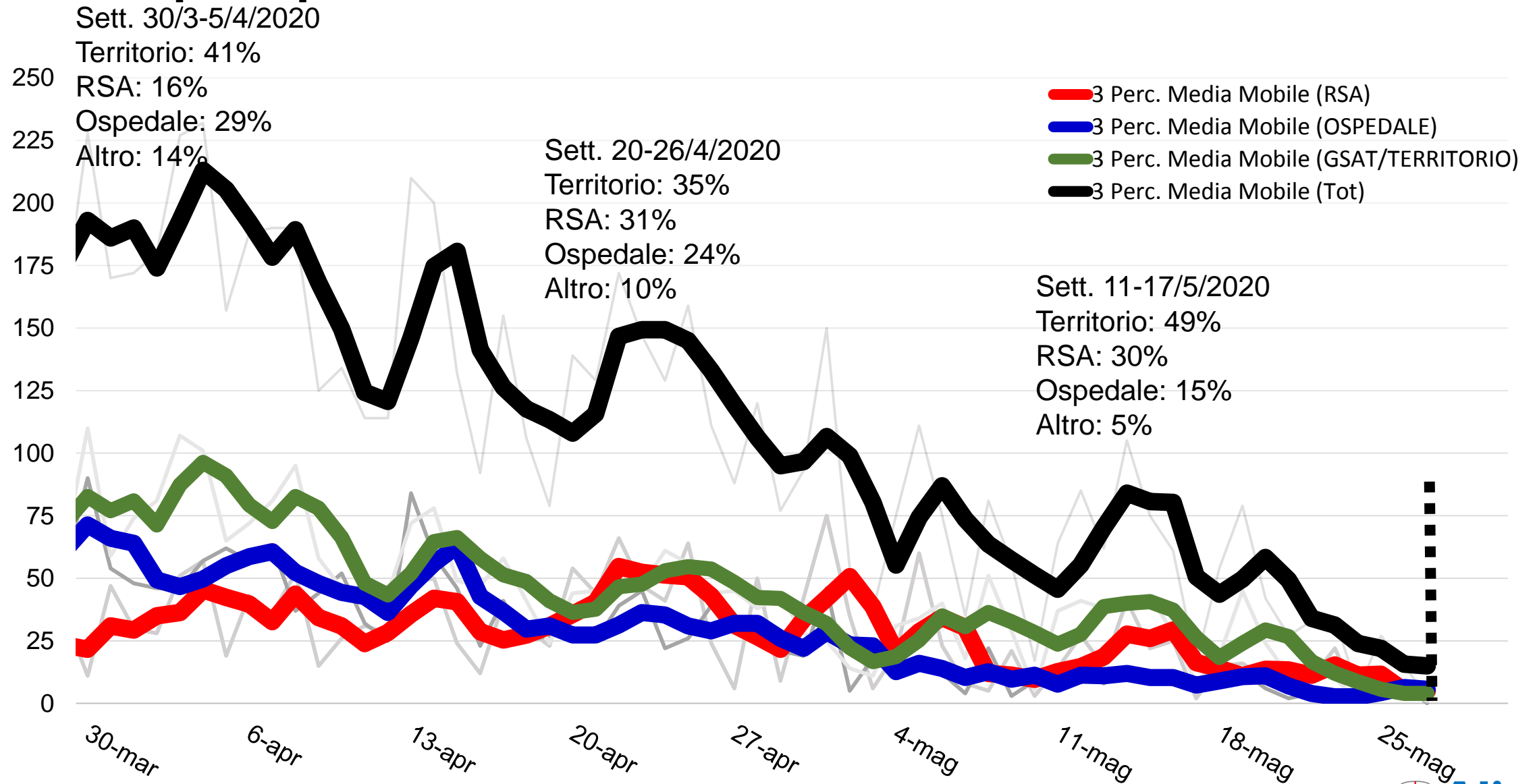
Indicatore	Liguria	Soglia	Allerta	Fonte dati
<b>1.1</b> Numero di casi sintomatici notificati per mese in cui è indicata la data inizio sintomi / totale di casi sintomatici notificati al sistema di sorveglianza nello stesso periodo	79,5%	Almeno il 60% con trend in miglioramento  Un valore di almeno 50% con trend in miglioramento sarà considerato accettabile nelle prime 3 settimane dal 4 maggio 2020	<50% nelle prime 3 settimane dal 4 maggio 2020, a seguire <60%	ISS-Sistema di sorveglianza integrata
<b>1.2</b> Numero di casi notificati per mese con storia di ricovero in ospedale (in reparti diversi dalla TI) in cui è indicata la data di ricovero/totale di casi con storia di ricovero in ospedale (in reparti diversi dalla TI) notificati al sistema di sorveglianza nello stesso periodo	99,3%			
<b>1.3</b> Numero di casi notificati per mese con storia di trasferimento/ricovero in reparto di terapia intensiva (TI) in cui è indicata la data di trasferimento o ricovero in TI/totale di casi con storia di trasferimento/ricovero in terapia intensiva notificati al sistema di sorveglianza nello stesso periodo	100%			
<b>1.4</b> Numero di casi notificati per mese in cui è riportato il comune di domicilio o residenza/totale di casi notificati al sistema di sorveglianza nello stesso periodo	98,2%			

# Monitoraggio Fase 2, Report settimanale [DPCM 26/4/20 e DM Sal 30/4/20]

## *Indicatori di processo sulla capacità di accertamento diagnostico, indagine e di gestione dei contatti:*

Indicatore	Liguria	Soglia	Allerta	Fonte dati
<b>2.1</b> % di tamponi positivi escludendo per quanto possibile tutte le attività di screening e il “re-testing” degli stessi soggetti, complessivamente e per macro-setting (territoriale, PS/Ospedale, altro) per mese	In diminuzione in tutti i setting	Trend in diminuzione in setting ospedalieri/PS Valore predittivo positivo (VPP) dei test stabile o in diminuzione	aumento in setting ospedalieri/PS VPP in aumento	ISS-Sistema di sorveglianza integrata
<b>2.2</b> Tempo tra data inizio sintomi e data di diagnosi	2	Mediana settimanale ≤5gg	Mediana settimanale >5gg	ISS-Sistema di sorveglianza integrata
<b>2.3</b> (Opz) Tempo tra data inizio sintomi e data di isolamento	NC	Mediana settimanale ≤ 3gg	Mediana settimanale > 3gg	ISS - Sistema di Sorveglianza integrata COVID-19 con integrazione di questa variabile
<b>2.4</b> Numero, tipologia di figure professionali e tempo/persona dedicate in ciascun servizio territoriale al contact-tracing	1,3/10.000 ab	Si veda Circ. Min. >1/10.000 ab.		Relazione periodica
<b>2.5</b> Numero, tipologia di figure professionali e tempo/persona dedicate in ciascun servizio territoriale alle attività di prelievo/invio ai laboratori di riferimento e monitoraggio dei contatti stretti e dei casi posti rispettivamente in quarantena e isolamento				Relazione periodica
<b>2.6</b> Numero di casi confermati di infezione nella regione per cui sia stata effettuata una regolare indagine epidemiologica con ricerca dei contatti stretti/totale di nuovi casi di infezione confermati	29% Stabile	Trend in miglioramento con target finale 100%		Relazione periodica

# Regione Liguria: Casi positivi a Covid, per data tampone, periodo post-picco

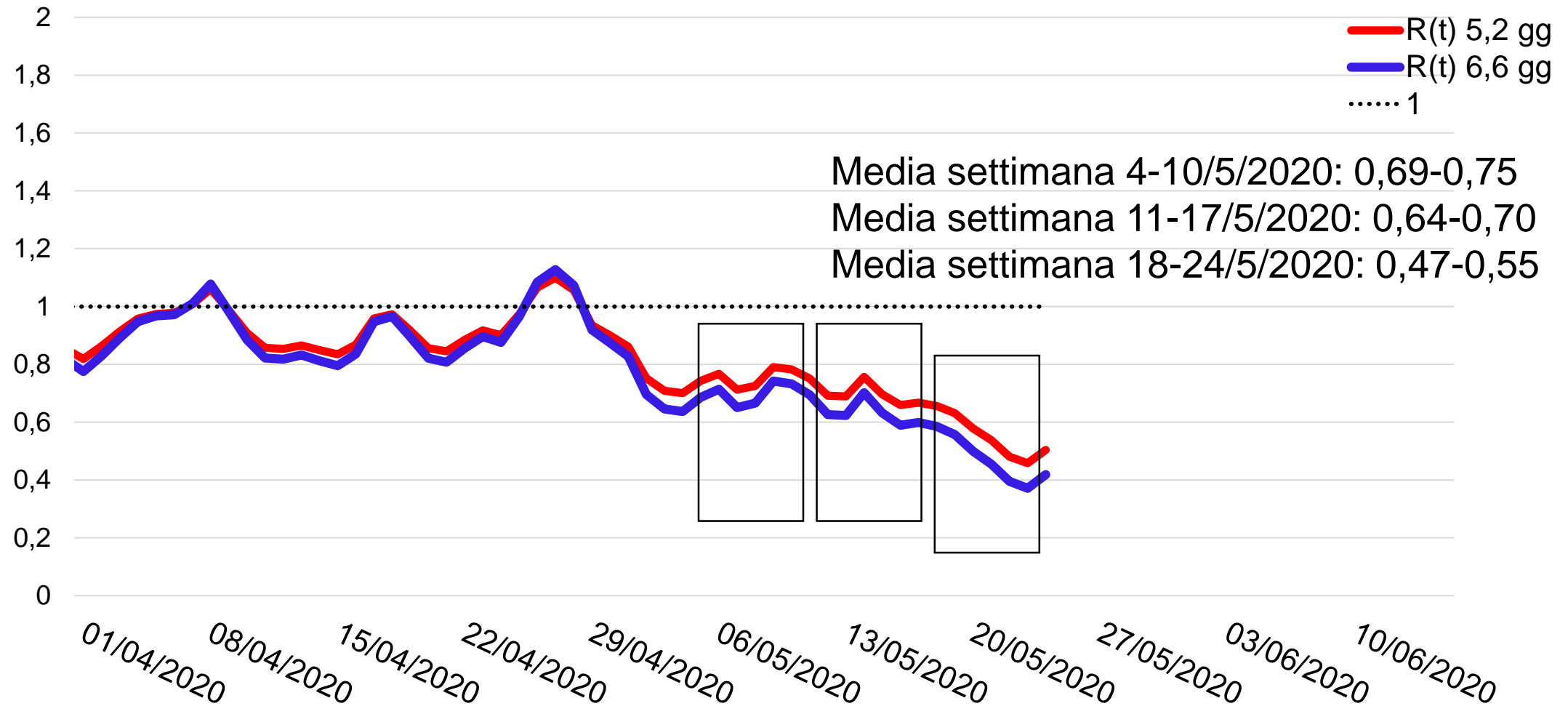


# Monitoraggio Fase 2, Report settimanale [DPCM 26/4/20 e DM Sal 30/4/20]

## Indicatori di risultato:

Indicatore	Liguria	Soglia	Allerta	Fonte dati
<b>3.1</b> Numero di casi riportati alla protezione civile negli ultimi 14 giorni	-13,5%	Numero di casi con trend settimanale in diminuzione o stabile	Casi in aumento negli ultimi 5gg (% di aumento settimanale con soglie standard da utilizzare come "cruscotto informativo") Nei primi 15-20 giorni dopo la riapertura è atteso un aumento nel numero di casi. In questa fase allerte da questo indicatore andranno valutate congiuntamente all'indicatore 3.1 e 3.5 a livello regionale	Ministero della salute
<b>3.2</b> Rt calcolato sulla base della sorveglianza integrata ISS (si utilizzeranno due indicatori, basati su data inizio sintomi e data di ospedalizzazione)	0,58 0,53 0,41	Rt regionale calcolabile e $\leq 1$ in tutte le Regioni/PPAA in fase 2 A	Rt > 1 o non calcolabile	Database ISS elaborato da FBK
<b>3.4</b> Numero di casi per data diagnosi e per data inizio sintomi riportati alla sorveglianza integrata COVID-19 per giorno	-61,1%	Trend settimanale in diminuzione o stabile	Casi in aumento nell'ultima settimana	ISS - Sistema di Sorveglianza integrata COVID-19 Verrà integrata una variabile dove si potrà indicare il setting
<b>3.5</b> Numero di nuovi focolai di trasmissione	25/1	Mancato aumento nel numero di focolai di trasmissione attivi nella Regione	Evidenza di nuovi focolai negli ultimi 7 giorni in particolare se in RSA/case di riposo/ospedali o altri luoghi che ospitano popolazioni vulnerabili	ISS- Sorveglianza integrata
<b>3.6</b> Numero di nuovi casi di infezione confermata da SARS-CoV-2 per Regione non associati a catene di trasmissione note	86 (-63 rispetto report precedente)	Nel caso vi siano nuovi focolai dichiarati, l'indicatore può monitorare la qualità del contact-tracing...	In presenza di focolai, la presenza di nuovi casi di infezione non tracciati a catene note di contagio richiede una valutazione del rischio ad hoc	Valutazione periodica settimanale

# R(t) stimato sui casi positivi, periodo post-picco

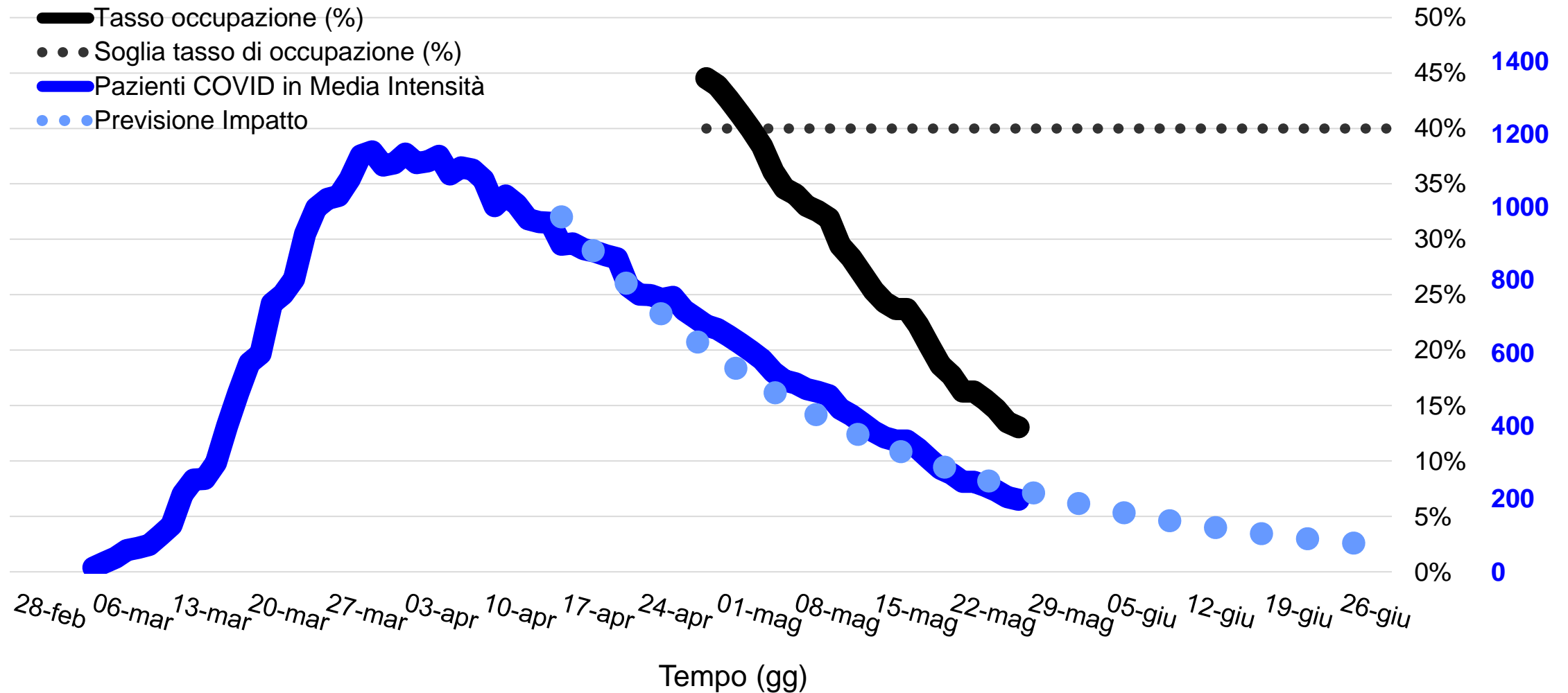


# Monitoraggio Fase 2, Report settimanale [DPCM 26/4/20 e DM Sal 30/4/20]

## *Indicatori di risultato:*

Indicatore	Liguria	Soglia	Allerta	Fonte dati
<b>3.8</b> Tasso di occupazione dei posti letto totali di Terapia Intensiva (codice 49) per pazienti COVID-19	7%	≤ 30%	>30%	Piattaforma rilevazione giornaliera posti letto MdS. Dati ricoveri Protez. Civ.
<b>3.9</b> Tasso di occupazione dei posti letto totali di Area Medica per pazienti COVID-19	12%	≤ 40%	> 40%	Piattaforma rilevazione giornaliera posti letto MdS. Dati ricoveri Protez. Civ.

# Pazienti COVID in Media intensità, Tasso d'occupazione ppli in Media Intensità e valore soglia del tasso d'occupazione





# Pazienti COVID in UTI, Tasso d'occupazione ppli in UTI e valore soglia del tasso d'occupazione

